


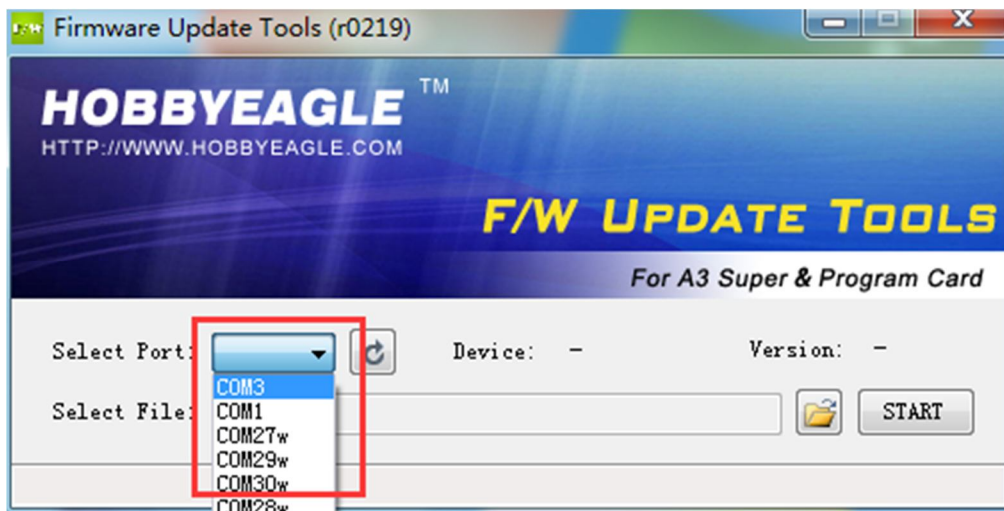
# 固件离线升级指南

## ⚠ 注意事项


- 1、升级前，请拔掉所有舵机和电池，并且再次确认飞控或设置卡处于未供电的状态，否则在接下来的步骤中您将无法正确进入升级引导程序；
- 2、运行离线升级工具前，先安装好 USB 驱动程序；
- 3、如果您使用 Windows XP 操作系统，先安装 Microsoft .NET Framework 2.0， 安装程序可以在我们的网站下载，也可以到微软的官网下载。

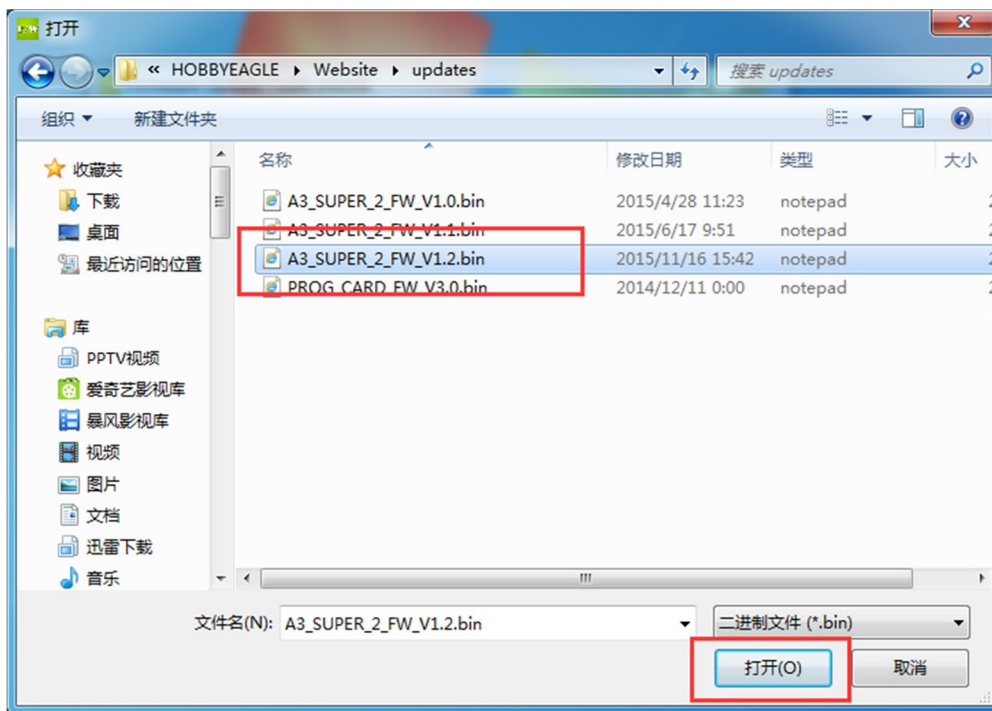
## 第 1 步：选择端口

将 USB 适配器插入电脑的 USB 口，运行离线升级工具 Offline\_Updater.exe，在“Select Port”旁的下拉列表中选择对应的端口，如果列表中找不到，点击旁边的  按钮进行刷新：



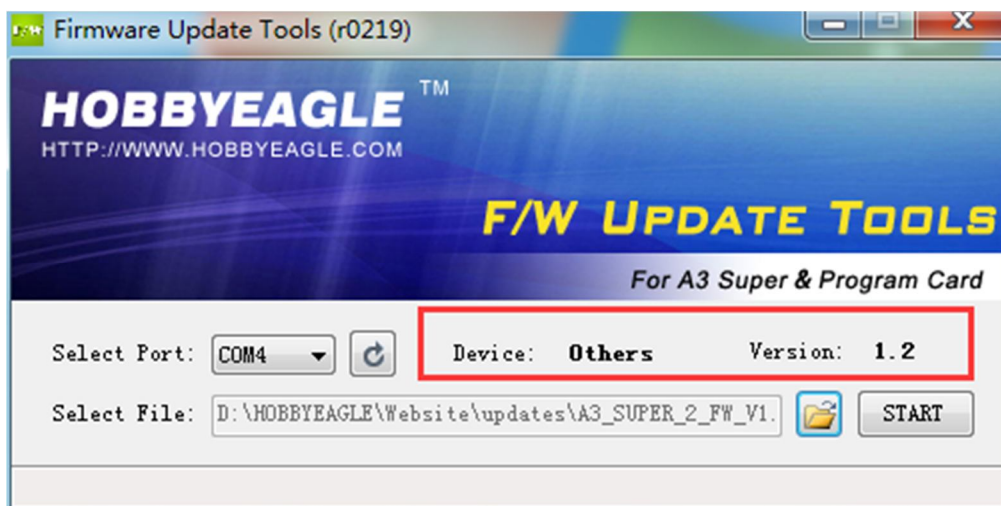
## 第 2 步：选择固件文件

选择了端口后，点击“Select File”旁边的  按钮，选择对应的固件文件 (\*.bin 后缀的文件)，然后点击“打开”：



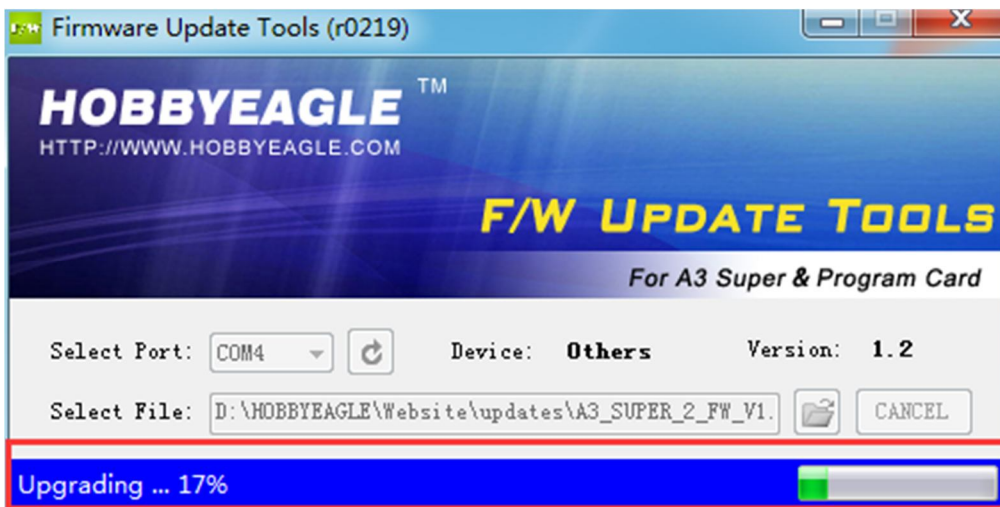
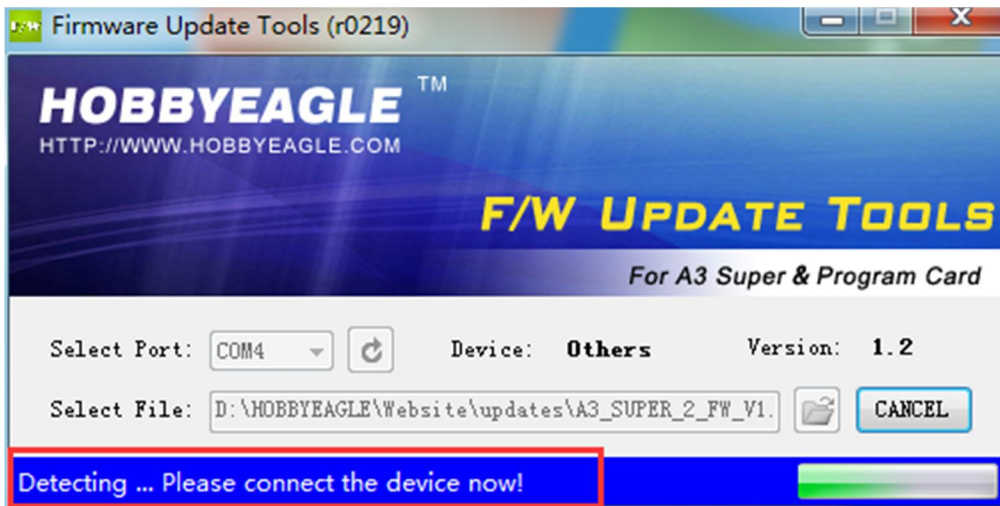
### 第 3 步：确认版本号

返回到升级界面，可以看到“Device”旁边显示了固件对应的设备名称和版本号，请确认版本号是否正确，然后点击“START”按钮开始升级：



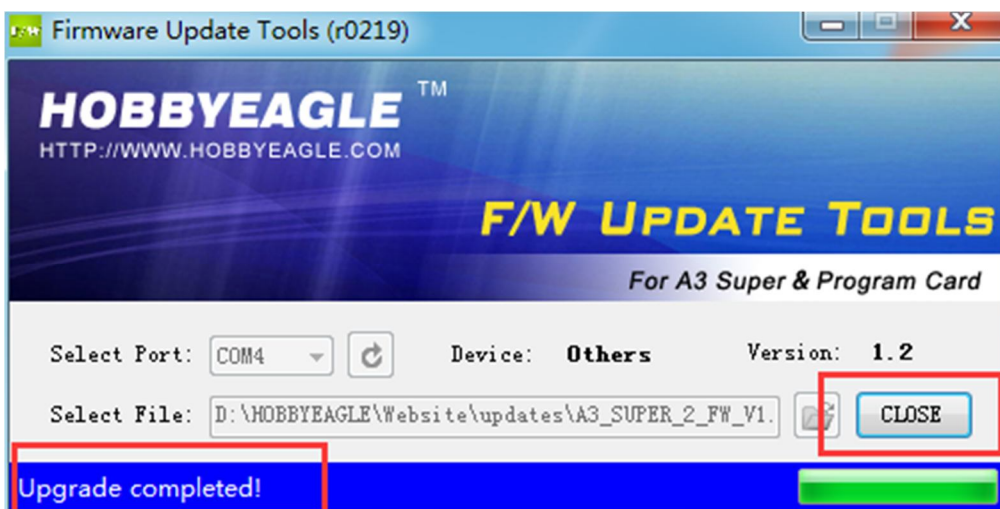
### 第 4 步：连接设备、开始升级

点击“START”后，状态栏显示“Detecting ... Please connect the device now!”，这时，将升级的设备（飞控或设置卡）与 USB 适配器连接，升级会自动开始，升级过程中左下角会显示升级进度：



## 第 5 步：升级完成

在升级完成前，不要断开设备与 USB 的连接。完成后，点击“CLOSE”关闭软件即可。



如果在升级过程中由于连接中断，或其他原因导致升级意外中断，请拔下设备，按照以上步骤重新操作一遍即可！